



**Faire avancer
le diagnostic,
c'est faire
progresser
la santé.**

1

LE GROUPE ET SA STRATÉGIE RSE.....5

Présentation du Groupe Cerba HealthCare.....	6
Nos parties-prenantes.....	12
Notre stratégie RSE.....	13
Notre contribution aux objectifs de développement durable	15

2

CONTRIBUER À LA SANTÉ DE TOUS17

Répondre aux enjeux majeurs de santé publique	18
Améliorer l'accès à nos produits et services.....	21
Vers une approche One Health	25
Maintenir une qualité élevée du diagnostic.....	26
Développer la solidarité.....	28

3

DÉVELOPPER LE CAPITAL HUMAIN.....31

Développer les compétences et l'employabilité ..	33
Promouvoir la santé et la qualité de vie au travail	36
Développer la parité et l'égalité des chances	38

4

**RÉDUIRE L'IMPACT ENVIRONNEMENTAL
DE NOS ACTIVITÉS41**

Préserver le climat.....	42
L'énergie des sites.....	45
Réduire l'impact de nos transports.....	46
Réduire nos consommations.....	47
La gestion des déchets	48
Réduire la consommation et la pollution de l'eau	49

5

**PROMOUVOIR UNE ÉTHIQUE
DES AFFAIRES EXEMPLAIRE51**

Protéger les données personnelles des patients et des collaborateurs.....	52
Prévenir les risques de corruption.....	54
Prévenir les risques portés par des tiers.....	55

ÉDITO

Faire avancer la diagnostic, c'est faire progresser la santé. Chez Cerba HealthCare, cette conviction profonde nous amène à explorer l'infiniment petit et rallier toutes nos expertises pour favoriser l'émergence d'un diagnostic, contribuer à l'efficacité des traitements et promouvoir la prévention: biologie médicale, imagerie, biologie d'essais cliniques, anatomopathologie, génétique... Toutes nos compétences sont mises à contribution pour répondre aux besoins des communautés médicales et des populations et faire évoluer nos politiques vers plus de prévention.

En tant qu'acteur de santé, Cerba HealthCare porte historiquement une mission de bien commun. Progressivement, cet engagement s'est élargi aux différentes facettes de la responsabilité sociétale de l'entreprise, la RSE. Car quelle que soit la forme, s'engager pour la planète est désormais une responsabilité pour tous. Pour Cerba HealthCare, cet engagement s'accompagne de deux convictions profondes: il doit entretenir un lien fort avec notre métier et ses valeurs d'une part, et se matérialiser dans des actions précises d'autre part.

Au sein du Groupe, de nombreuses initiatives emblématiques de cette approche sont nées bien avant d'imaginer qu'elles trouveraient une place légitime dans un rapport RSE: qu'il s'agisse de notre investissement historique dans le développement professionnel de nos collaborateurs, de la communauté médicale ou la création de l'Institut Cerba au service de l'amélioration de l'accès aux soins des plus démunis.

Enfin, et sans doute est-ce notre socle à tous, les valeurs du Groupe occupent une place cardinale dans cette démarche. Au-delà de l'élément de cohésion vital à l'évolution de l'Entreprise, elles représentent le fondement de notre démarche RSE: exigence, engagement, audace et respect guident les comportements de chacun et nous permettent d'articuler une feuille de route RSE d'autant plus durable qu'elle est fidèle à ce que nous sommes.

Forts de cette ambition, nous avons défini une stratégie RSE qui va au-delà des attentes légitimes d'un acteur de santé, notamment sur la question de l'éthique, pour inclure les sujets environnementaux et sociaux. Il nous semblait également capital de faire vivre cette ambition à tous les échelons du Groupe, et c'est la raison pour laquelle la feuille de route RSE sera portée et animée par tous les collaborateurs. Car au-delà des mesures, piliers, périmètres et autres indicateurs, ce qu'aucun rapport ne nous dira jamais, c'est la force du collectif. Ce qu'aucun rapport ne peut évaluer vraiment, c'est la nécessité d'infuser du sens au travail. Et c'est là que se situe notre ambition ultime.

Sincèrement,

Jérôme Thill
Président
Cerba HealthCare





1.

LE GROUPE ET SA STRATÉGIE RSE



« Pour un Groupe dont la raison d'être présente un intérêt sociétal évident, l'intégration d'enjeux RSE dans sa stratégie et ses métiers est naturelle. Le rôle de la Direction de la RSE est de guider et accompagner l'entreprise dans une trajectoire toujours plus ambitieuse. »

Valéria Maio, directrice RSE Groupe

PRÉSENTATION DU GROUPE CERBA HEALTHCARE

Cerba HealthCare s'est donné pour mission d'accompagner l'évolution d'un système de santé curatif vers un système plus préventif. Il s'appuie sur plus de 50 ans d'expertise en biologie médicale pour révéler tout le potentiel du diagnostic.

-
- BE  
 - FR   
 - IT   



Biologie vétérinaire



Imagerie médicale



Anatomocytologie



Biologie préventive



Biologie d'essais cliniques



Biologie de spécialité



Biologie de proximité



Spécialité & proximité

Notre groupe en chiffres

130

plateformes techniques

1 265

laboratoires

+2 500

types de tests

+320 000

tests réalisés chaque jour

2,5

milliards d'euros CA

1 000

publications scientifiques
à date

85

millions de patients

15 640

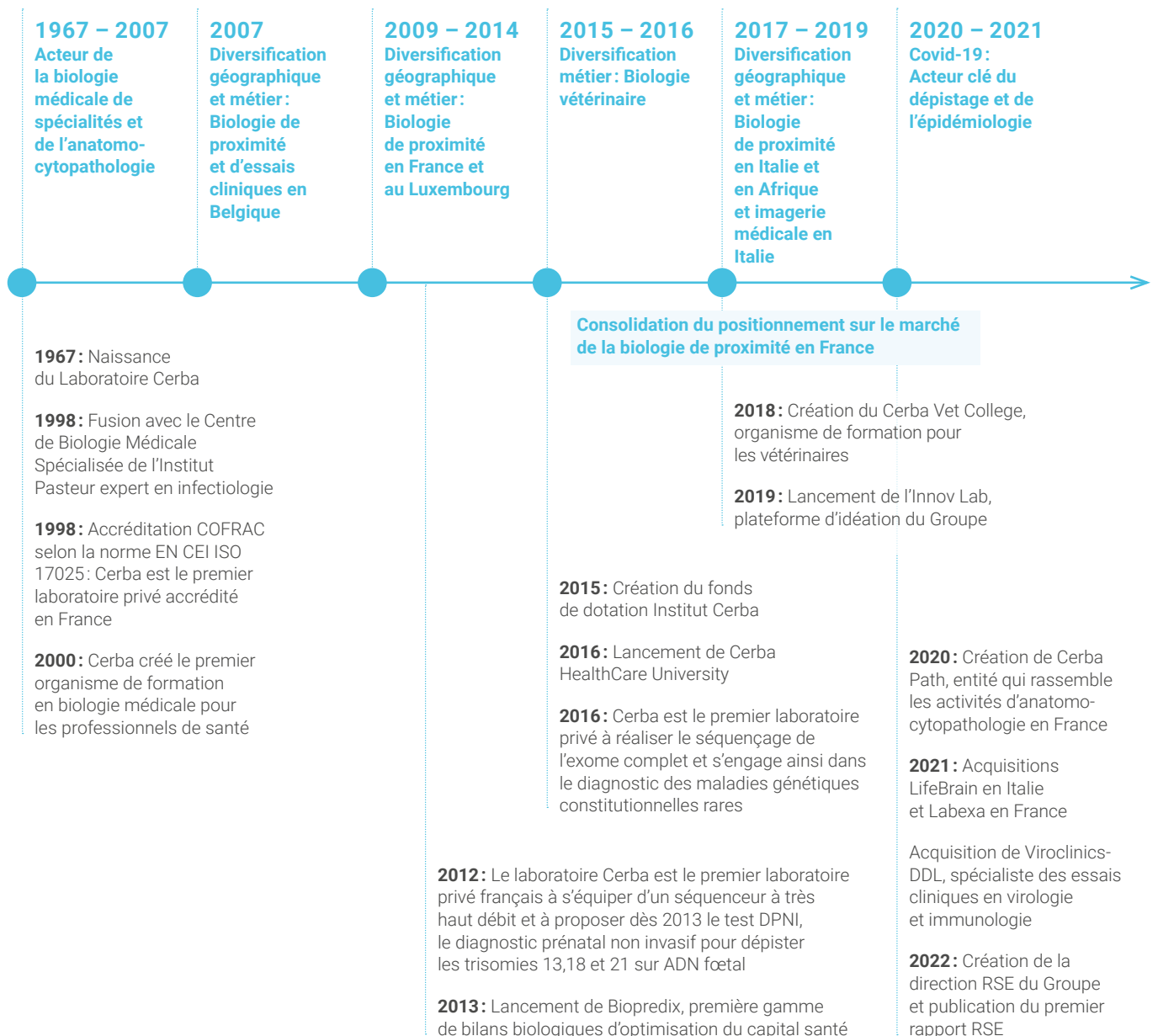
collaborateurs

89

nationalités

UNE STRATÉGIE DE DIVERSIFICATION MÉTIER ET D'EXPANSION GÉOGRAPHIQUE

Le laboratoire Cerba, genèse du groupe Cerba HealthCare, est né en 1967. Exerçant des activités de biologie médicale pour le compte d'autres laboratoires publics et privés à travers le globe, il est rapidement devenu une référence mondiale de la biologie de spécialité. L'année 2007 marque le début de la diversification des activités et des géographies du Groupe.



DES EXPERTISES DIAGNOSTIQUES CLÉS TOUT AU LONG DU PARCOURS MÉDICAL

	ENTITÉS	DESCRIPTION	
BIOLOGIE MÉDICALE DE SPÉCIALITÉ	Le laboratoire Cerba Laboratoire de référence réalisant des examens de spécialité, exerçant pour le compte de laboratoires de biologie médicale privés et publics, d'établissements de santé, de professionnels de santé et d'institutions publiques, dans plus de 50 pays	4000 analyses par jour	660 collaborateurs
	BIOLOGIE MÉDICALE DE PROXIMITÉ La biologie médicale de proximité se matérialise par des activités de prélèvement à travers un réseau de laboratoires accueillant les patients, et de plateaux techniques analysant ces prélèvements.	Cerballiance Réseau France métropolitaine et Réunion	700 laboratoires de proximité
	CRI, LBS, Ketterthill Réseau Belgique et Luxembourg	40 plateaux techniques	
	Cerba HealthCare Italia Réseau Italie	57 laboratoires	500 collaborateurs
		4 plateaux techniques	
	Cerba Lancet Africa Réseau sur 14 pays africains	360 laboratoires	3 100 collaborateurs
		26 plateaux techniques	
		170 laboratoires	1 800 collaborateurs
		5 plateaux techniques	
BIOLOGIE D'ESSAIS CLINIQUES	Cerba Research Présent sur les 5 continents, Cerba Research fournit à l'industrie pharmaceutique l'expertise de biologie d'essais cliniques et diagnostiques en prenant en charge le recrutement des patients, les analyses, le transport et le stockage des prélèvements.	10 plateaux techniques	1 100 collaborateurs
BIOLOGIE VÉTÉRINAIRE	Cerba Vet et Antagène France Couvrent l'ensemble des spécialités biologiques vétérinaires, les examens d'anatomopathologie et de génétique, pour le compte des cliniques vétérinaires.	2 plateaux techniques	60 collaborateurs
IMAGERIE MÉDICALE	Cerba HealthCare Italia En complément des examens cliniques et biologiques, Cerba HealthCare Italia offre une activité d'imagerie médicale, utilisée pour le diagnostic de nombreuses maladies.	7 centres de radiologie	
ANATOMIE ET CYTOLOGIE PATHOLOGIQUES	Cerba Path Développe et réalise chaque jour les examens de médecine personnalisée les plus innovants et évalue le succès thérapeutique des traitements préconisés pour les patients atteints de cancers.	5 plateaux techniques (France et Belgique)	250 collaborateurs
		1 plateau technique en Cote d'Ivoire	

NOTRE MODÈLE D'AFFAIRES AU SERVICE DE NOTRE MISSION :

Faire avancer le diagnostic pour
faire progresser la santé

RESSOURCES HUMAINES

15 640 collaborateurs
dont **74 % de femmes**,
et **89 nationalités**

ANCRAGE TERRITORIAL

**1 265 laboratoires
de proximité**
dans le monde

INNOVATION

Incubation de startups
et partenariats public/privé

ANCRAGE DANS LES COMMUNAUTÉS SCIENTIFIQUES

Des partenariats universitaires
réguliers

ACTIONNARIAT

**+ de 650 collaborateurs
actionnaires** (managers
et biologistes)

CAPITAL NATUREL

57 336 MWh d'énergie
consommée



6 expertises
diagnostiques
couvrent l'ensemble
de la chaîne de valeur...

.....
**BIOLOGIE MÉDICALE
SPÉCIALISÉE**

.....
BIOLOGIE DE PROXIMITÉ

.....
**BIOLOGIE DES ESSAIS
CLINIQUES ET DIAGNOSTIQUES**

.....
BIOLOGIE VÉTÉRINAIRE

.....
IMAGERIE MÉDICALE

.....
**ANATOMIE ET CYTOLOGIE
PATHOLOGIQUES**

Pour répondre à sa mission, l'entreprise intègre les technologies nécessaires pour :

1. Contribuer à une médecine plus prédictive, flécher et adapter les thérapies pour une meilleure prise en charge du patient.

2. Accompagner l'industrie pharmaceutique, les CRO (Contract Research Organization) et les entreprises de biotechnologies dans le développement de leurs médicaments.



Ces expertises font appel à un grand nombre de techniques et de savoir-faire ...

- Cytogénétique
- Génétique moléculaire
- Biochimie
- Microbiologie
- Imagerie
- Analyse des fluides et des tissus



... et répondent aux besoins des patients et de la communauté médicale.

- Oncologie
- Hématologie
- Gynécologie
- Immunologie
- Virologie
- Urologie
- Fertilité
- Dermatologie
- Pneumologie
- ORL...

RÉSULTATS FINANCIERS

2,5 milliards d'euros de CA

IMPACT SANTÉ

Catalogue de **+2500 tests**
85 M de patients

Acteur clé des campagnes de dépistage du cancer colorectal et des infections sexuellement transmissibles

IMPACT HUMAIN

50 % de collaborateurs formés, turnover volontaire de 12,8 %, 97 % de collaborateurs français couverts par un accord de participation et intéressement

SOLIDARITÉ

Une vingtaine de projets soutenus par l'Institut Cerba

IMPACTS SUR L'ENVIRONNEMENT

1003 K t eq CO₂ d'émissions de gaz à effet de serre

NOS PARTIES-PRENANTES

Le dialogue avec nos parties prenantes nous permet de comprendre leurs attentes, de rester attentifs aux évolutions de la société, et d'adapter nos pratiques.

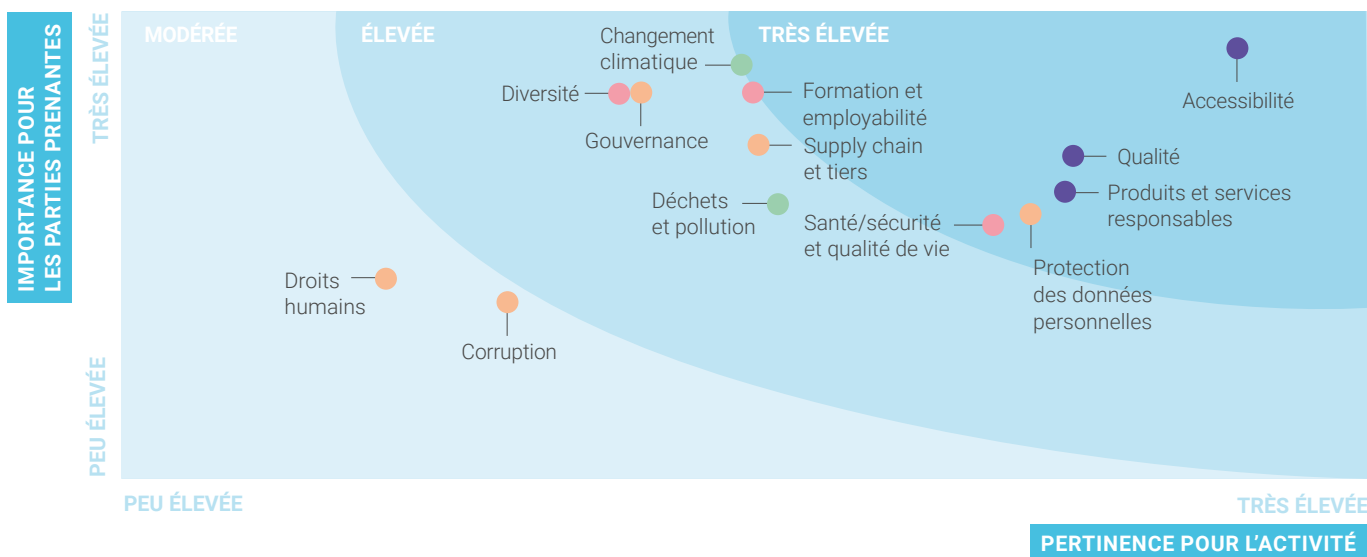


NOTRE STRATÉGIE RSE

Le Groupe a défini en 2022 une stratégie RSE visant à définir des objectifs sur ses enjeux les plus matériels, et une gouvernance pour la piloter. Cette stratégie RSE s'appuie sur l'analyse de matérialité réalisée en 2021.

LES GRANDS ENJEUX RSE POUR LE GROUPE

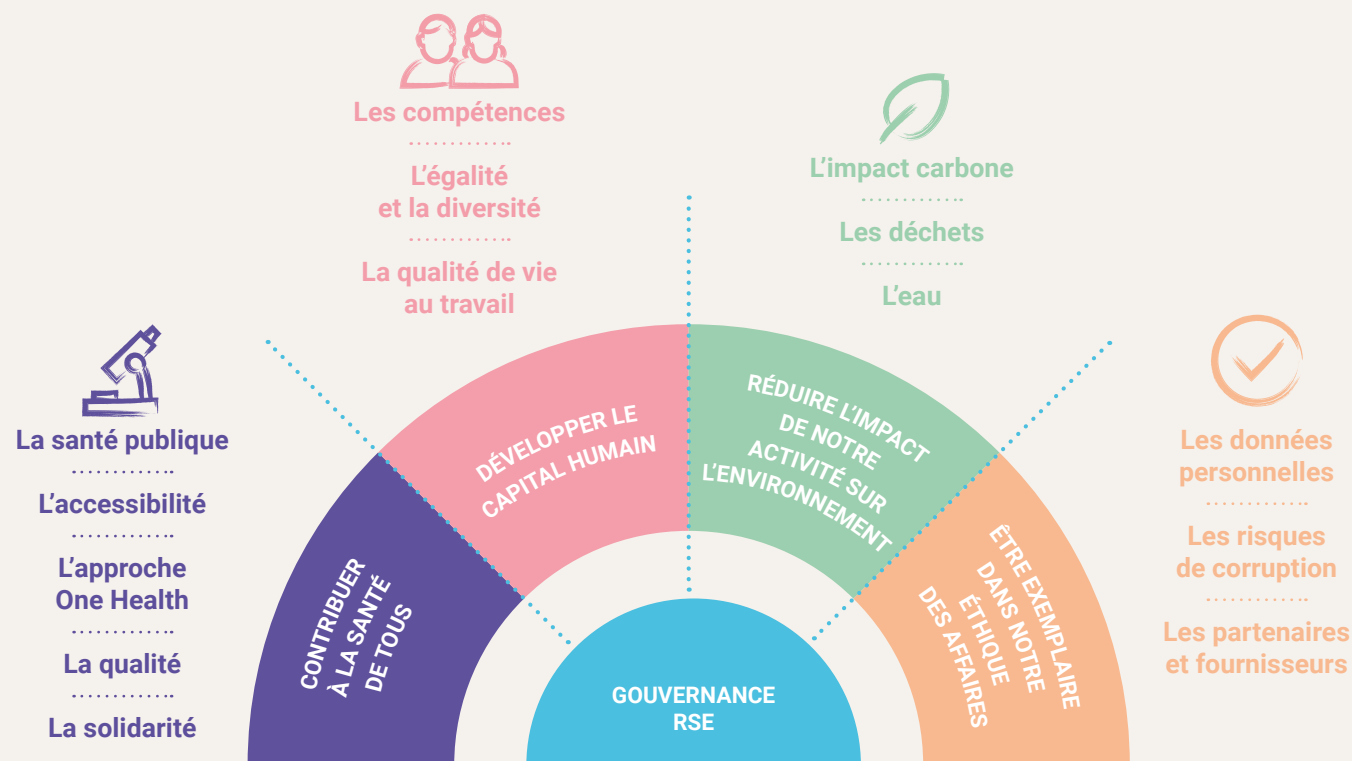
Le Groupe a mené une **analyse de matérialité** permettant d'identifier et de classer ses enjeux RSE suivant leur importance pour son activité et pour ses parties prenantes. Les enjeux matériels ont été regroupés suivant les 4 thématiques qui définissent nos piliers RSE : la santé, le capital humain, l'environnement et l'éthique des affaires.



Sans surprise, les enjeux de santé et de protection des données apparaissent comme les plus stratégiques pour le Groupe. L'analyse de matérialité a par ailleurs permis de faire apparaître la montée en puissance des enjeux liés à l'environnement et au capital humain. Enfin, les enjeux liés à l'atteinte aux droits humains et aux risques de corruption sont adressés avec la plus grande exigence malgré l'exposition modérée pour Cerba HealthCare.

LA STRATÉGIE RSE DE CERBA HEALTHCARE

La stratégie RSE de Cerba HealthCare repose sur 4 grands piliers, auxquels sont associés une gouvernance, des feuilles de route, et des objectifs, au niveau du Groupe et des entités. Elle vise à maximiser les impacts positifs liés à nos activités et notre mission, et à améliorer l'impact social et environnemental du Groupe.

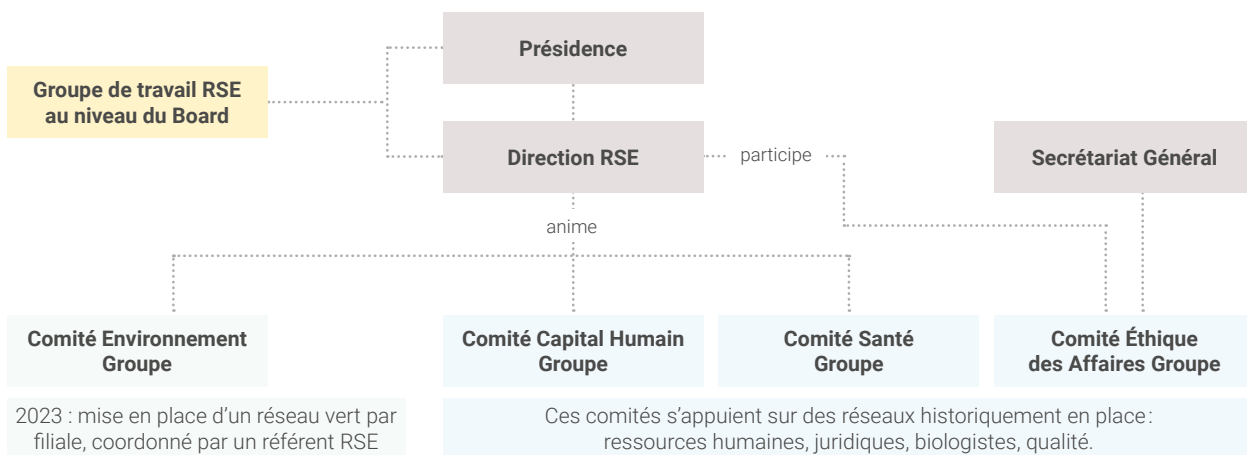


UNE RSE INTÉGRÉE À TOUS LES NIVEAUX DE L'ENTREPRISE

Pour accompagner cette stratégie, le Groupe s'est doté d'une gouvernance visant à intégrer le sujet à tous les niveaux de l'entreprise, qu'il s'agisse du board, du comité de direction du groupe, des pays, des territoires ou des métiers.

LA RSE INTÉGRÉE DANS LA RÉMUNÉRATION DU TOP MANAGEMENT

Depuis 2022, la part variable de la rémunération annuelle des membres du Comité de Direction intègre un objectif RSE, en lien avec leurs périmètres d'action.








2023 : mise en place d'un réseau vert par filiale, coordonné par un référent RSE

NOTRE CONTRIBUTION AUX OBJECTIFS DE DÉVELOPPEMENT DURABLE

De par son modèle, sa stratégie et ses actions, Cerba HealthCare contribue aux objectifs de développement durable (ODD), adoptés par les Etats membres des Nations-Unies en 2015, en vue de relever les défis auxquels le monde est confronté sur les plans écologique, social et économique.



PILIER RSE	ODD		NOS OBJECTIFS ASSOCIÉS
SANTÉ		Objectif 3 Permettre à tous de vivre en bonne santé et promouvoir le bien-être de tous à tout âge	Renforcer notre rôle dans la prévention
CAPITAL HUMAIN		Objectif 5 Parvenir à l'égalité des sexes et autonomiser toutes les femmes et les filles	45 % de femmes dans les instances dirigeantes en 2028
ENVIRONNEMENT		Objectif 12 Établir des modes de consommation et de production durables	Réduire la production de déchets et améliorer leur recyclage
		Objectif 13 Prendre d'urgence des mesures pour lutter contre les changements climatiques et leurs répercussions	S'aligner à la trajectoire carbone issue de l'accord de Paris sur le Climat (méthodologie SBTi)
ÉTHIQUE DES AFFAIRES		Objectif 8 Promouvoir une croissance économique soutenue, partagée et durable, le plein emploi productif et un travail décent pour tous	Prévenir les risques de corruption et les risques sociaux et environnementaux portés par les tiers.



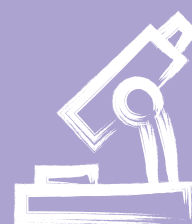
2.

CONTRIBUER À LA SANTÉ DE TOUS



« Notre mission et nos différentes expertises convergent vers une prise en charge diagnostique de qualité. Celle-ci doit contribuer à remettre le patient au centre du parcours de soin et l'aider à devenir un acteur éclairé de sa propre santé. »

Stéphanie Haim Boukobza,
directrice médicale du réseau Cerballiance



RÉPONDRE AUX ENJEUX MAJEURS DE SANTÉ PUBLIQUE

Cerba HealthCare développe de nouveaux examens et participe à de nombreux projets de recherche, visant une meilleure prise en charge des patients.

LUTTER CONTRE LE CANCER

Malgré les avancées majeures réalisées ces dernières années dans les soins et la recherche, le cancer touche chaque année en France près de 355 000 nouvelles personnes et provoque 150 000 décès¹. Cerba HealthCare participe à la lutte contre le cancer grâce à son expertise en anatomopathologie, au développement de nouveaux examens, et de programmes de recherche innovants et stratégiques.

L'activité Oncologie du laboratoire Cerba se développe fortement pour répondre aux défis que sont **la prévention en cancérologie et l'amélioration des traitements**. La médecine de précision permet une personnalisation du traitement, qui est adapté à la pathologie du patient et ciblé pour maximiser son efficacité. Ces progrès sont notamment réalisés grâce à la biopsie liquide, qui vient, en parallèle de la biopsie solide, contribuer au meilleur diagnostic des cancers. Début 2023, le laboratoire Cerba a lancé Cerba

Oncology, **une plateforme pour faciliter l'accès à une large gamme d'analyses innovantes et personnalisables en oncologie** et accélérer le diagnostic à travers une solution de prescription connectée² et un accompagnement médical du choix de l'examen à l'interprétation des résultats.

Cerba Research a développé en 2021 un partenariat stratégique avec ACT Genomics pour **la création d'un centre d'excellence en immuno-oncologie** à Taipei, nommé CerbACT Asia. En rassemblant les technologies de pointe de ce domaine, ce centre permet l'amélioration des résultats pour les patients à toutes les phases des essais cliniques.

1. Chiffres issus de la page « Cancer » du site du Ministère de la Santé et de la Prévention (2023): <https://sante.gouv.fr/soins-et-maladies/maladies/article/cancer>

2. Plus d'informations sur le site de la plateforme Cerba Oncology: <https://oncology.mycerba.com/fr>

Tous solidaires contre le cancer

- Distribution de 2000 bracelets pour soutenir l'association Caregiver.
- Soutien de 2 associations portées par des collaborateurs : l'Association pour la Recherche sur les Tumeurs Cérébrales (ARTC) et l'association NOI DONNE Soprattutto.
- Organisation d'un challenge de marche interne pour soutenir l'association Hope et la fondation Movember.





MIEUX DIAGNOSTIQUER ET SOIGNER LES TROUBLES DE LA SANTÉ MENTALE

Selon l’OMS, 1 personne sur 4 est touchée par des troubles psychiques à un moment de sa vie. La demande de soins est en augmentation constante notamment pour les troubles anxiodépressifs, les psycho-traumatismes, les troubles du comportement, les addictions.

En 2022, le laboratoire Cerba et Taliaz se sont associés pour proposer aux médecins **un nouveau test clinique prédictif de l’efficacité des traitements antidépresseurs** : **PREDICTIX**, développé par Taliaz, exploite un test biologique associé à l’intelligence artificielle pour guider la prise en charge des patients atteints de dépression et oriente vers le médicament ayant le plus de chances de donner les meilleurs résultats thérapeutiques dès le premier traitement. La solution sera disponible pour les patients au deuxième trimestre 2023 à travers l’ensemble du réseau de biologie médicale de proximité du groupe Cerba HealthCare, en France comme à l’étranger.

L’épidémie de COVID-19 a mis en lumière le rôle majeur des réseaux de laboratoires de ville dans le suivi d’une épidémie émergente

Le premier cas de **virus Monkeypoxvirus** en France a été diagnostiqué par les biologistes de Cerballiance Paris Île-de-France. Notre réseau a identifié 75% des cas diagnostiqués en Île-de-France et travaillé en lien avec les autorités de santé et réseaux hospitaliers pour accompagner au mieux les patients concernés.

Grâce à des prélèvements réalisés par les équipes de Cerballiance, et des tests réalisés au laboratoire Cerba, le Groupe Cerba HealthCare a pu proposer une prise en charge ambulatoire complète et adaptée, qui a permis aux patients d’éviter un passage aux urgences.

Ainsi, le rôle des biologistes, primordial dans le cadre des campagnes massives de dépistage, l’est également pour le suivi épidémiologique des virus, en :

- renseignant une situation sanitaire/ médicale avec des données scientifiques fiables,
- témoignant de son évolution,
- éclairant les autorités qui vont décider des mesures nécessaires pour protéger la population.



FACILITER L'ACCÈS AU DIAGNOSTIC DES MALADIES RARES

Les maladies rares concernent plus de 3 millions de Français et environ 25 millions de personnes en Europe, qui sont atteints par l'une des 7 000 maladies rares connues à ce jour. Seule une personne atteinte d'une maladie rare sur 2 dispose d'un diagnostic précis, qui est primordial pour mettre en place un conseil génétique ou un traitement adapté et améliorer la prise en charge du patient. **Le laboratoire Cerba combat l'errance diagnostique avec une approche multidisciplinaire** (biochimie spécialisée, génétique, cytogénétique constitutionnelle, génomique, cytométrie en flux, etc.) **et le développement de nouveaux tests.**

Afin d'améliorer la précision du diagnostic des maladies génétiques, un nouveau test a été mis en place au sein du laboratoire Cerba par les équipes de génétique humaine. Il s'agit d'un **test de diagnostic en cytogénétique de nouvelle génération appelé plus communément la cartographie optique du génome.** Cette nouvelle technologie améliore le diagnostic des maladies génétiques constitutionnelles rares, et vient en complément du séquençage de l'exome complet, réalisé depuis 2016 au laboratoire Cerba. Par ailleurs, les équipes élargissent depuis 2021 le recours aux panels de gènes en séquençage à haut débit pour des approches syndromiques, et font progresser ainsi significativement le diagnostic moléculaire de nombreuses maladies génétiques humaines (déficit intellectuel, épilepsie...). L'identification de variants causaux permet de poser le diagnostic clinique, offrir une consultation en génétique et, parfois, améliorer la prise en charge en proposant un traitement personnalisé.

Suite à l'étude de validation du test de diagnostic non invasif de la maladie de De Vivo, réalisée en 2021 par Cerba en partenariat avec METAFORA biosystems et l'AP-HP, plus d'une trentaine de patients par mois

ont bénéficié de ce nouveau test. Il permet d'identifier rapidement (en 48h) et facilement (test sanguin) les enfants et les adultes touchés, comparativement aux tests diagnostiques qui reposent sur un geste invasif, la ponction lombaire, ou des analyses génétiques complexes. La maladie de De Vivo, ou syndrome de déficit en Glut1, est une maladie neurologique rare et handicapante relativement méconnue du corps médical, pourtant totalement gérable par la mise en place d'un régime adapté si elle est détectée tôt.

VERS DAVANTAGE DE PARTENARIATS PUBLICS-PRIVÉS

Le Groupe Cerba HealthCare, grâce à la diversité de ses expertises et son savoir-faire en matière de biologie de spécialité, est un interlocuteur et partenaire de choix pour mener à bien différents projets de recherche et partenariats.

Cerba HealthCare est notamment en 2022 partie-prenante du **projet COVIFERON, mené en collaboration avec l'Institut Imagine, et d'autres partenaires académiques, projet lauréat de l'appel à projets de recherche hospitalo-universitaire en santé (RHU 5), lancé en 2021 par l'Agence nationale de la recherche (ANR) dans le cadre du Programme d'investissements d'avenir (PIA).** Il vise à mieux comprendre les fondements génétiques et immunologiques des différentes formes cliniques de COVID-19, à mettre au point et à distribuer des tests pour évaluer les risques de développer une forme sévère, et à proposer de nouvelles approches préventives et thérapeutiques, notamment dans le cadre de maladies infectieuses ou auto-immunes. Cerba HealthCare y participe en tant que partenaire financier et a pour rôle, via le réseau Cerballiance, de valider et mettre en œuvre les tests. En 2023, Cerba HealthCare est partie-prenante de trois projets candidats à la sixième vague d'appel à projets de recherche hospitalo-universitaire en santé (RHU 6).

AMÉLIORER L'ACCÈS À NOS PRODUITS ET SERVICES

Pour améliorer l'accès pour tous aux soins de santé,
nous accueillons dans les meilleures conditions
tous les profils de patients.

DES SERVICES ADAPTÉS

Nous nous attachons à proposer la meilleure expérience à tous nos patients et les accueillir dans les meilleures conditions.

- **Cerba Kids** : Nos équipes médicales ont mis en place ce dispositif dans 181 laboratoires³ Cerballiance, proposant un espace dédié à l'enfant ainsi qu'une application lui permettant de comprendre ce qu'est une prise de sang, son déroulé et son utilité. Ce dispositif vise à rassurer l'enfant et améliorer son expérience comme celle de ses parents.



- **Cerba Mam** : Le suivi de grossesse fait partie intégrante des missions du biologiste en laboratoire de proximité. À l'occasion d'un rendez-vous avec la patiente en début de grossesse, le biologiste prend le temps d'expliquer à la future mère les différents examens biologiques qui lui seront prescrits tout au long de sa grossesse et leur intérêt. C'est un moment privilégié où le biologiste peut aussi prodiguer des conseils sur l'alimentation et les précautions d'hygiène. De plus, les patients ont à leur disposition sur le site Cerballiance⁴ des contenus personnalisés, avec des informations et conseils sur les différents examens, grâce à un blog santé dédié. Au Luxembourg, Ketterthill a lancé en 2021 un Service de Suivi de grossesse à destination des femmes enceintes ou ayant un projet de bébé, et propose un accompagnement complet de la femme enceinte, des explications pédagogiques sur les examens prescrits, des conseils santé et nutrition, et un livret grossesse complet à télécharger sur leur site internet⁵.

Cerba Lancet Africa : déploiement de notre stratégie pour un plus large accès aux soins

Les 1800 employés de Cerba Lancet Africa accompagnent l'évolution de l'offre diagnostique vers un meilleur accès et une meilleure qualité pour la population africaine qui connaît la croissance la plus rapide au monde. L'accès aux soins et la qualité de l'offre diagnostique sont donc au cœur de notre modèle en Afrique subsaharienne. Cette stratégie repose sur trois grands axes :

- Développer un maillage territorial optimal en fonction des caractéristiques économiques, logistiques et opérationnelles de chaque région ;
- Adapter notre solution de prix pour les patients qui ne bénéficient pas d'un système de couverture sociale complet ;
- Proposer une offre de diagnostic complète qui réponde aux besoins du patient en développant une offre intégrée de centres de diagnostics (laboratoires, imagerie médicale, médecine générale).

3. Nombre de laboratoires Cerballiance proposant le service Cerba Kids fin 2022

4. Lien vers le blog santé Grossesse Cerballiance : <https://www.cerballiance.fr/fr/blog/grossesse>

5. Lien vers le livret grossesse Ketterthill : <https://www.ketterthill.lu/fr/nos-services/suivi-de-grossesse.htm>

SE RAPPROCHER DE NOS PATIENTS GRÂCE À DES SERVICES INNOVANTS

Le Groupe met en place plusieurs projets d'« **examen de biologie médicale délocalisée** » (EBMD) en France et au Nigéria. L'objectif de ces projets, aussi appelés « Point of Care Tests » (POCT), est de rendre des diagnostics de qualité en quelques minutes hors les murs des laboratoires. À titre d'exemple, Cerballiance Charente fait partie d'un dispositif qui expérimente un parcours de soins intégrant la biologie délocalisée pour des patients chroniques sous anticoagulant antivitamine K (AVK), et a déployé des EBMD dans deux centres de dialyse à La Rochelle et à l'Île d'Oléron. Pour ces patients, la rapidité des résultats permet une amélioration de leur prise en charge, grâce à une meilleure coordination entre professionnels de santé avec un suivi et si besoin, un ajustement rapide de leur traitement. Au Nigéria, la biologie délocalisée permet l'accès à un diagnostic rapide et de qualité dans des zones moins accessibles ou moins équipées.

Pour toucher le plus grand nombre de patients et répondre aux difficultés d'accès aux soins de santé, nous favorisons également la prise en charge des patients à domicile quand celle-ci est nécessaire (difficulté de déplacement, patients fragiles sous chimiothérapie ou en hospitalisation à domicile, zones rurales...). Nous effectuons nous-mêmes des prélèvements au domicile des patients ou organisons des tournées de collecte des examens dans les zones rurales en partenariat avec les équipes médicales locales. Nous réalisons également les prélèvements au sein d'établissements tels que les EHPADs.

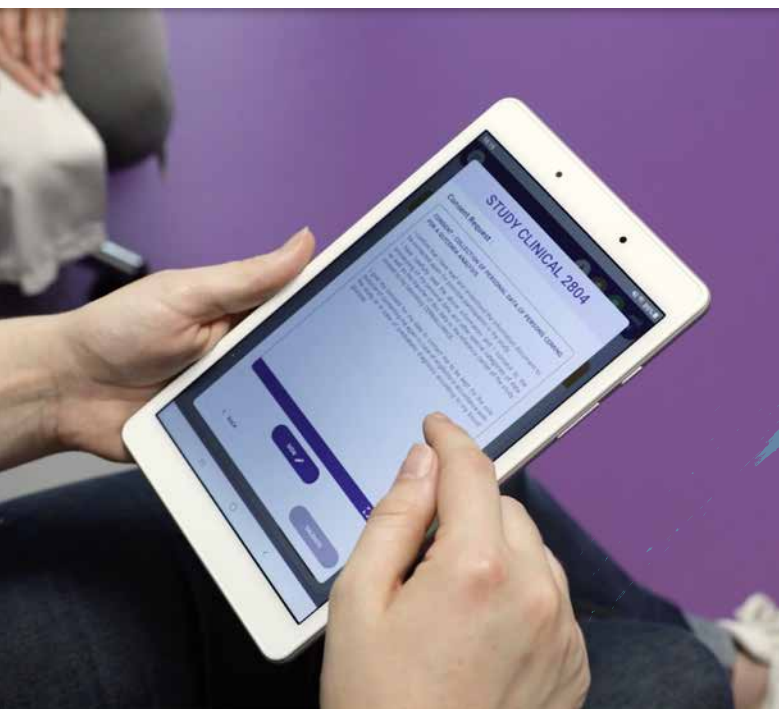
Le dispositif Clinical permet aux préleveurs de recueillir auprès du patient des informations sur son état de santé et le contexte de sa venue au laboratoire. Grâce à ces informations, l'équipe du laboratoire peut adapter la prise en charge aux besoins spécifiques du patient, selon son histoire médicale. Ces informations permettront au biologiste d'affiner le diagnostic ou les conseils prodigués lors de la validation des résultats. Dans le cadre de protocoles de recherche qui seraient en cours au sein du laboratoire, le dispositif permet également d'informer le patient de la possibilité d'être inclus dans une cohorte. Ainsi, **le Groupe déploie des solutions et des organisations afin de participer au développement d'essais cliniques décentralisés, permettant un plus grand confort, un meilleur accès des patients aux nouvelles thérapies, et un recrutement accéléré des patients dans les essais cliniques**, favorisant ainsi le développement des thérapies de demain.

S'ADAPTER AUX CONDITIONS DE REMBOURSEMENT DANS LES PAYS

Les pratiques et réglementations en termes de remboursement des soins de santé diffèrent selon les pays. À titre d'exemple en France, en Belgique et au Luxembourg, les prestations sont financées par la Sécurité Sociale et les mutuelles. Dans d'autres pays, notamment hors d'Europe, les conditions de remboursement des prestations ne comprennent pas une couverture sociale complète.

Cette quête permanente de l'accès aux outils diagnostiques au plus grand nombre nous amène à travailler sans relâche à l'efficacité de notre chaîne d'approvisionnement et à maintenir une relation étroite avec les Autorités pour proposer les meilleures solutions possibles, notamment en termes de prix.

En particulier dans les pays africains, mais aussi en Italie, nous nous focalisons sur le développement d'un modèle de centre de diagnostic permettant aux patients de trouver au même endroit des prestations d'imagerie et de biologie médicale.



Cerba HealthCare réalise ses premiers vols d'échantillons biologiques par drone

En février 2023, les équipes de Cerballiance et de Cerba HealthCare Italia ont opéré leurs premiers vols expérimentaux de transport d'échantillons biologiques par drones⁶. Cette alternative aux transports routiers, qui présente l'avantage d'une faible empreinte carbone, réduit le délai d'obtention des résultats et améliore la prise en charge des patients, indépendamment de leur lieu de résidence.

6. Retrouvez les vidéos des vols tests sur la page du communiqué de presse : <https://www.cerbahealthcare.com/fr/innovation-dans-le-transport-des-echantillons-biologiques-cerba-healthcare-realise-avec-succes-ses>

7. Lien vers le livre blanc « Drone de logistique en biologie médicale » publié en collaboration avec The Drone Office : <https://www.cerbahealthcare.com/fr/drones-de-logistique-en-biologie-medicale-enjeux-et-defis>

« Suite aux premiers cas d'usages identifiés dans notre livre blanc⁷, le premier vol par drones en Normandie avec Cerballiance constitue une étape fondamentale vers une approche plus large et surtout plus durable de notre mix logistique pour le transport d'échantillons. Elle illustre notre démarche volontariste en matière d'innovation, véritable marqueur du Groupe. D'ici 2024, nous souhaitons identifier précisément comment les drones pourraient compléter de façon efficiente notre modèle actuel de transport d'échantillons biologiques ».

Jérôme Sallette, Directeur scientifique de Cerba HealthCare





Prévention: Cerba HealthCare participe aux campagnes de prévention nationales

En France, le réseau Cerballiance et le laboratoire Cerba soutiennent les campagnes nationales de dépistage et encouragent la population à se faire dépister de plusieurs maladies :

- **« Au labo sans ordo »** : Depuis le 1^{er} janvier 2022, il est possible de faire un test de dépistage du VIH sans ordonnance, pris en charge à 100 % sans avance de frais, sur simple demande et sans rendez-vous, dans tous les laboratoires de biologie médicale de France. Des affiches ont été déployées dans le réseau Cerballiance pour encourager la population à se faire dépister du VIH. Le personnel a également été formé sur le sujet afin de participer à la sensibilisation des patients et les inciter à faire ce dépistage.
- **« Mars bleu »** : Mars Bleu est le mois du cancer colorectal, un cancer qui touche chaque année en France plus de 43 000 personnes, soit près de 120 cas diagnostiqués par jour. Depuis 2015, le laboratoire Cerba est en charge de réaliser les tests pour le dépistage du cancer colorectal pour l'ensemble du territoire national tout au long de l'année.
- **Auto-prélèvement du Papillomavirus humain (HPV)** : On estime que 80 % des cancers du col de l'utérus pourraient être évités grâce à un dépistage régulier. Le dépistage du cancer du col de l'utérus par auto-prélèvement est une alternative fiable quand l'accès aux professionnels de santé est difficile. Les laboratoires Cerballiance mettent gratuitement à disposition des kits d'auto-prélèvement.
- **Semaine nationale du rein** : Le dépistage permet de traiter précocement et de préserver le plus longtemps possible un fonctionnement rénal optimal, en évitant le recours à la greffe ou à la dialyse et les complications de l'insuffisance rénale chronique. Le réseau Cerballiance communique auprès des patients pour inciter chacun à se faire dépister.

Ketterthill s'engage également au Luxembourg pour améliorer le dépistage de la population. Ainsi, à l'occasion de la Semaine Européenne du Dépistage du VIH du 21 au 28 novembre 2022, le Laboratoire Ketterthill a permis aux patients qui le souhaitent de bénéficier d'un dépistage gratuit et sans ordonnance, ainsi que d'une prise en charge rapide et 100 % anonyme dans l'ensemble des centres du réseau.

VERS UNE APPROCHE ONE HEALTH

Le concept « One Health », ou « une seule santé » en français, vise à mettre en lumière les liens étroits entre la santé humaine, celle des animaux et les écosystèmes.



UNE APPROCHE MULTIDISCIPLINAIRE

Le concept One Health promeut une approche pluridisciplinaire et globale des enjeux sanitaires, et se concentre principalement sur les maladies infectieuses, qu'elles se transmettent des animaux aux humains ou inversement, leur émergence en lien avec les changements globaux, la résistance aux antimicrobiens, et la sécurité sanitaire des aliments. **Grâce à nos expertises en santé humaine, animale, et environnementale, Cerba HealthCare développe les synergies entre experts** pour faire progresser la santé de tous, patients et animaux.

UN GROUPE À LA POINTE DE LA SURVEILLANCE ÉPIDÉMIOLOGIQUE

Le laboratoire Cerba, en sa qualité de laboratoire de référence en France, est à la pointe de la surveillance épidémiologique. Le périmètre mondial de son activité lui permet d'être particulièrement informé des variations régionales des génotypes viraux, fournissant ainsi une connaissance précise et parfaitement à jour de la diffusion des virus et des stratégies thérapeutiques optimales. Le laboratoire Cerba est capable de réagir très rapidement aux nouvelles menaces infectieuses et de développer de nouveaux tests dans un temps très court pour offrir aux cliniciens, aux patients et aux autorités de santé des opportunités de diagnostic fiables et rapides. Cerba HealthCare s'inscrit par conséquent comme **partenaire de confiance des Autorités de santé, dans le suivi des épidémies émergentes** telles que la Covid19 et des maladies infectieuses, comme la rougeole ou les arboviroses (dengue, zika, chikungunya...).

DES COLLABORATIONS EN INTERNE ET EN EXTERNE

Depuis 2022, **des webinaires One Health sont organisés par le Cerba Vet Collège**, en collaboration avec le laboratoire Cerba, le réseau Cerballiance, ou des partenaires comme l'Institut Pasteur. Ces sessions de formation, qui ont porté en 2022 sur la toxoplasmose, les infections urinaires et la diphtérie, ont intéressé un large public de professionnels (médecins généralistes et spécialistes, biologistes, vétérinaires, sage-femmes, techniciens, enseignants chercheurs, infirmiers, ASV...). Elles permettent ainsi aux professionnels de santé humaine et animale de répondre conjointement aux défis que posent ces infections, communes aux humains et aux animaux.



DÉVELOPPER DE NOUVELLES EXPERTISES

D'autres projets touchant à la santé humaine en lien avec nos écosystèmes voient le jour au sein du Groupe. Concernant **les perturbateurs endocriniens et les pesticides**, dont l'évaluation des effets sur la santé représente un enjeu majeur en matière de santé publique, le laboratoire Cerba met au point des tests pour doser chez les patients les concentrations de phtalates et du bisphénol A (BPA), des perturbateurs endocriniens qui peuvent induire des effets sur le développement et la reproduction.

MAINTENIR UNE QUALITÉ ÉLEVÉE DU DIAGNOSTIC

Le Groupe Cerba HealthCare place l'amélioration continue au cœur de sa démarche Qualité.

NOS MISSIONS

L'ensemble de nos collaborateurs travaille au maintien d'une qualité de service maximale, avec pour principales missions :

- **Garantir la qualité de notre expertise à toutes les étapes**, du prélèvement jusqu'au rendu du résultat validé et interprété ;
- **Rendre un résultat pertinent dans un délai adapté**, en cohérence avec la situation clinique spécifique à chaque cas traité ;
- **Satisfaire nos différentes parties prenantes** que sont les patients, les prescripteurs, les cliniciens, les établissements de santé, les infirmiers libéraux, les pharmacies, l'industrie pharmaceutique, les start-ups de biotechnologie, les ONG et nos sous-traitants.

En matière de contrôle de la qualité, les réglementations diffèrent selon les pays. Les entités de Cerba HealthCare ont donc adopté des systèmes de gestion de la qualité spécifiques à chaque région.

La France est le pays le plus réglementé au monde dans le domaine de la biologie médicale, encadré par le Code de la Santé Publique. Nous devons respecter les exigences de compétences et de management de la qualité de la norme NF EN ISO 15189. Nos laboratoires sont accrédités par le Comité Français d'Accréditation (COFRAC), permettant une reconnaissance

d'un même niveau de fiabilité⁸. En 1998, Cerba est le premier laboratoire à être accrédité et devient en 2021 laboratoire de biologie médicale de référence.

Dans d'autres pays, les entités portent des démarches volontaires d'accréditation dans le but d'aligner les pratiques de qualité, comme en Italie, où l'accréditation n'est obligatoire que dans certaines régions. En Belgique et au Luxembourg, tous nos sites sont accrédités ISO 15189. En Afrique, les pays sont engagés dans la démarche d'accréditation ISO 15189.

Par ailleurs, les collaborateurs bénéficient d'une offre interne de formations médicales fournie, facilement accessible grâce à notre plateforme d'e-learning, et qui s'enrichit d'année en année, notamment avec les formations réalisés en 2021 et 2022⁹.

AMÉLIORER LA SATISFACTION PATIENT

Le NPS, ou Net Promoter Score, est l'indicateur phare pour mesurer la recommandation de nos patients. Le NPS est déjà utilisé dans la grande majorité du réseau Cerballiance. Nous œuvrons à déployer et standardiser cet indicateur à l'international, afin de permettre une comparaison et un suivi dans le temps, tout en permettant à chaque entité de développer les enquêtes de satisfaction les plus adaptées à leurs besoins.

8. L'ensemble des laboratoires Cerballiance et le laboratoire Cerba sont accrédités en biologie médicale selon la norme NF EN ISO 15189. La liste des sites et des portées est disponible sur www.cofrac.fr

9. Voir le chapitre « Développer les compétences et l'employabilité »



« Chez Cerba HealthCare, la confiance de nos patients, prescripteurs, partenaires et correspondants est notre priorité. Elle passe à la fois par la sécurité des patients et de nos personnels, la satisfaction de nos parties-prenantes, mesurée notamment par le NPS en France et en Italie, et l'examen des réclamations de nos clients.

Pour améliorer de manière continue notre niveau de services et la satisfaction de nos patients, nous travaillons à harmoniser les pratiques et développons des indicateurs comme le NPS. ».

Céline Marcou Cherdel, directrice Qualité du réseau Cerballiance

Nos communautés d'experts

Quatre communautés d'experts en microbiologie, biochimie, hématologie et aide-médicale à la procréation (AMP) permettent un partage d'expérience vecteur de synergies dans une perspective d'amélioration de prise en charge pour les patients.

À titre d'exemple, les experts de la communauté AMP, issus du réseau Cerballiance, et les experts de Cerba sur le microbiote vaginal, contribuent ensemble au développement de l'expertise du Groupe sur cette thématique porteuse pour l'avenir, qui pourrait présenter un impact sur le taux de réussite des fécondations in vitro (FIV), en identifiant les patientes qui présentent un microbiote vaginal favorable avant implantation.

« Les communautés médicales sont une réelle opportunité de mieux partager les expertises, de créer des interactions riches permettant d'harmoniser les pratiques médicales selon les dernières recommandations en vigueur, et de diffuser les dernières nouveautés scientifiques pour toujours augmenter les chances du patients. »

Stéphanie Haim-Boukobza,
directrice médicale du réseau Cerballiance

DÉVELOPPER LA SOLIDARITÉ

Depuis 2015, notre fonds de dotation Institut Cerba s'attache à promouvoir et développer des actions de santé solidaires en France et à travers le monde, aux côtés des associations.

TROIS PILIERS D'ACTION EN FAVEUR D'UNE BIOLOGIE MÉDICALE SOLIDAIRE ET RESPONSABLE

Engager nos collaborateurs

Lancé en 2019, un **appel à projet** est réalisé chaque année auprès de l'ensemble des collaborateurs du Groupe. En 2022, quatorze projets ont été subventionnés à hauteur de 2000 euros, sur des thématiques variées comme l'hygiène, l'accès à l'eau, la lutte contre les infections ou l'aide aux enfants en situation de précarité.

Exemples de projets soutenus :

- Soutien aux populations vulnérables au Liban ;
- Soutien aux enfants atteints de diabète de type 1 ;
- Prévention du cancer du sein.

Les missions de l'Institut Cerba

- Informer les professionnels de santé ;
- Soutenir et promouvoir l'innovation et la recherche ;
- Permettre à tous, et en particulier aux plus fragiles, d'avoir accès à une biologie médicale de qualité.

Poursuivre les partenariats avec les ONG et les associations de terrain

L'Institut Cerba a soutenu en 2022 l'association UAMITIE, dont les actions permettent à des familles ukrainiennes de s'installer dans un logement, aux enfants d'être accueillis dans une école française et aux adultes de trouver du travail.

Soutenir la recherche et l'innovation

L'Institut Cerba décerne plusieurs Prix, dont des Prix de Thèse à l'occasion de Pharmassillia, et en 2022, un nouveau Prix, le Prix Solidaire en Maïeutique, avec le Collège National des Sage-Femmes de France.

L'Institut Cerba travaille main dans la main avec l'Université Aix-Marseille pour récompenser les étudiants qui réfléchissent à la biologie de demain, et participe chaque année à l'évènement Pharmassillia, qui récompense les meilleures thèses produites par les étudiants. L'année 2022 a marqué le 50^e anniversaire de la faculté de Pharmacie d'Aix Marseille, et à cette occasion l'Institut Cerba a soutenu financièrement la parution de l'ouvrage intitulé « 1972-2022 – Faculté de Pharmacie d'Aix Marseille : 50 ans de rayonnement ».

Un nouveau prix récompensant les sage-femmes engagées a été décerné en 2022 par l'Institut Cerba et le Collège National des Sage-Femmes de France : le Prix Solidaire en Maïeutique, qui comporte un volet Recherche et un volet Clinique. Les deux lauréates ont reçu chacune une dotation de 5 000 € pour leurs travaux. Les prix ont pour objet de valoriser et récompenser des initiatives cliniques et de recherche déjà amorcées dans le champ de la santé gynécologique et reproductive qui traitent de solidarité, des inégalités sociales de santé, de lutte contre les vulnérabilités, la précarité et/ou l'accès aux soins.

À l'international: nos collaborateurs s'engagent

- Dans le cadre d'une campagne de dons humanitaires pour l'Ukraine, Viroclinics-DDL, entité de Cerba Research, a soutenu en 2022 Giro555, une initiative regroupant une dizaine d'organisations de secours.
- Depuis 2011, Ketterthill a noué un partenariat avec l'Association Don de Moelle du Luxembourg, dans un objectif commun : informer et sensibiliser le public sur l'importance du don de moelle. Ce partenariat a permis l'organisation et la participation à plusieurs événements de promotion : Journée du don, Télévie, Journée de la santé etc.
- Cerba HealthCare Italia a participé à la course Elba Swim 647, et ainsi soutenu l'association Abbracciamoli qui lutte contre la leucémie infantile.
- Cerba Research soutient la Greater Gift Foundation en donnant des vaccins pentavalents (cinq vaccins différents dans un seul flacon), soutenant leur mission mondiale pour aider les enfants dans le besoin.





3.

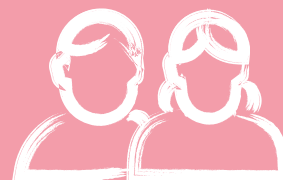
DÉVELOPPER LE CAPITAL HUMAIN



« Parce que “Prendre soin de tous, c’est prendre soin de vous”, le capital humain est l’atout majeur de Cerba HealthCare. Veiller au développement des compétences et à l’engagement des collaborateurs est clé pour l’entreprise, qui œuvre en parallèle à offrir un environnement sûr, inclusif et avec les meilleures conditions de travail. »*

Lionelle Mazoyer, directrice ressources humaines Groupe

* Raison d’être du département RH





« Le capital humain est le principal atout de Cerba HealthCare. Veiller au développement des compétences et à l'engagement des collaborateurs est clé pour l'entreprise. »



NOS COLLABORATEURS EN QUELQUES CHIFFRES (GROUPE)

15 640
Effectif total

15 378
Effectif moyen

74 %
de femmes

13 436
salariés en CDI

1 575
salariés en CDD

626
Indépendants

DÉVELOPPER LES COMPÉTENCES ET L'EMPLOYABILITÉ

Nous souhaitons offrir à nos collaborateurs l'opportunité d'être moteurs de leur développement personnel et de leurs projets professionnels.

LA TRANSMISSION DU SAVOIR ET L'ACCOMPAGNEMENT AU CŒUR DES ENJEUX RH

Le cœur d'activité du Groupe repose sur le savoir, et Cerba HealthCare investit depuis toujours dans le développement des compétences de ses collaborateurs. Nous menons une politique de formation soutenue et adaptée aux différents métiers de nos collaborateurs tout au long de leur parcours. Nos efforts portent aussi sur le développement de carrière, pour assurer l'évolution de l'entreprise dans sa durée.

En 2022, l'accent a été mis sur la création de nouveaux parcours de formation et sur le déploiement de l'offre pédagogique à l'international.

Partenariats avec des écoles

Faire évoluer et fidéliser les collaborateurs

Le parcours « Bio-Managers », avec l'EM Lyon, existe depuis 2012. Il permet à des dirigeants du Groupe, actuels ou futurs, d'enrichir leurs compétences sur la direction d'un département, d'une Business Unit. Une quarantaine de collaborateurs a pu bénéficier de ce programme, qui comprend plus de 30 jours de formation avec l'école. En 2022, les participants à la cinquième promotion ont clôturé leur formation avec un projet à soutenir en fin de cycle. Une sixième promotion est prévue en 2023.

Le programme Oxygène, co-construit avec l'Institut d'études politiques de Paris et lancé début 2023, est un parcours de développement sur mesure, pour travailler sur les soft-skills et incarner le leadership chez Cerba HealthCare. Pour cette première édition, 8 collaborateurs managers ont intégré le programme, dont l'objectif est de développer les attributs du dirigeant, en favorisant notamment la curiosité et l'ouverture d'esprit.

Favoriser l'insertion professionnelle des jeunes

De nombreux partenariats écoles existent, se traduisant chaque année par l'accueil d'alternants et stagiaires dans nos équipes.

En 2022, le laboratoire Cerba a initié **un partenariat avec l'IUT de Cergy-Pontoise** pour adapter le contenu des enseignements du nouveau Bachelor Universitaire de Technologie BUT de génie biologique, notamment sur les nouvelles méthodes d'analyse en biologie moléculaire et physico-chimie. Plusieurs collaborateurs ont eu l'occasion d'intervenir auprès des étudiants, qui réalisent également une partie de leurs travaux pratiques sur le site du laboratoire.

Nos indicateurs de formation en 2022

1 %
de la masse salariale dédié aux formations

1 collaborateur sur 2
a bénéficié d'une formation

60
modules e-learning disponibles

447
alternants et 74 stagiaires

Sensibiliser et former les collaborateurs à la RSE

En 2023, un plan de formation à la RSE est déployé dans toutes les entités du groupe.

Il se compose :

- **D'un module e-learning** sur les bases du développement durable et la stratégie RSE de Cerba HealthCare, pour tous les collaborateurs, disponible en français, anglais, italien et néerlandais.
- **De classes virtuelles pour 300 top managers**, portant sur leur contribution opérationnelle à la RSE, les achats responsables et la réduction de nos impacts environnementaux.
- **D'une formation sur-mesure pour les membres du CODIR Groupe**, sur l'interconnexion entre la performance financière et extra-financière des entreprises.

Par ailleurs, le Groupe partage tous les 2 mois avec l'ensemble des collaborateurs une courte **vidéo mettant en lumière une thématique RSE**.



Notre université d'entreprise : la Cerba HealthCare University

La formation fait partie de l'ADN du Groupe. Depuis la création de la Cerba HealthCare University en 2016, nous permettons à nos collaborateurs de gagner en compétences grâce à des formations en adéquation avec la stratégie de l'entreprise. Dotés d'une plateforme digitale, en 2022, de nouveaux parcours de formation ont été créés et déployés dans l'ensemble du groupe, notamment sur les données personnelles et la cybersécurité. C'est au total un accès à plus de 60 modules de formation en ligne, fin 2022. Des formations catalogues à la carte ont également été développées avec nos prestataires.

La Cerba HealthCare University s'enrichit en 2023 d'un nouveau catalogue d'une cinquantaine de modules en ligne, disponibles en français, anglais et néerlandais. Cela nous permet d'élargir et internationaliser notre offre de formation. Les nouveaux modules portent par exemple sur la diversité et l'inclusion, les premiers secours, l'apprentissage des langues, ou les outils bureautiques.

La formation médicale

L'initiative « **Formathon** », lancée en 2021, a pour objectif de mobiliser chaque année, pendant une semaine, des biologistes, techniciens de laboratoire et secrétaires médicales afin de produire, en interne, des formations à destination des collaborateurs francophones du groupe et accessibles depuis la plateforme e-learning du Groupe.

En 2022, ce sont 14 collaborateurs qui ont été réunis pour la deuxième édition du Formathon, pour produire le contenu des 13 nouvelles formations, qui viennent renforcer l'offre de formations médicale. Ces formations portent par exemple sur les allergies, la thyroïde, ou encore les infections materno-fœtales.



Des formations sur mesure pour les superviseurs et les nouveaux collaborateurs

La fonction de superviseur est ouverte aux techniciens polyvalents ou infirmiers polyvalents, et aux secrétaires médicales. Il s'agit d'un poste de management de proximité, créé pour améliorer la coordination des activités des sites et l'animation du personnel. Le parcours Superviseurs, créé en 2021, fournit des méthodes et outils opérationnels pour mobiliser les équipes au quotidien, et renforce les compétences managériales, pour les aider à répondre aux différents enjeux auxquels ils sont susceptibles d'être confrontés au quotidien sur le terrain. À ce jour, près de 200 superviseurs ont pu bénéficier de cette formation.

Enfin, des journées d'intégration sont mises en place afin d'accueillir les nouveaux collaborateurs dans les meilleures conditions, que ce soit au niveau groupe ou régional... À cette occasion, un certain nombre de présentations et activités leur sont proposées : présentations dédiées aux différentes activités du groupe, présentations institutionnelles, RH, et visite d'un plateau technique.

La mobilité

Afin de pouvoir plus aisément les postes en tension et garantir la polyvalence des collaborateurs, le Groupe place également ses efforts dans des initiatives de mobilité interne. En 2022, 96 collaborateurs ont bénéficié d'une mobilité interne en France ou à l'international.

Le Cerba Vet Collège : un organisme de formation pour accompagner collaborateurs et personnel médical externe

Le Cerba Vet Collège est un organisme de formation continue qui propose aux vétérinaires des sessions pratiques de mise à jour des connaissances dans de nombreuses spécialités. L'organisme propose des parcours en présentiel et distanciel, ainsi que des webinaires hebdomadaires.

Les formateurs, vétérinaires du laboratoire Cerba Vet et spécialistes vétérinaires externes, attirent un public diversifié grâce à des sessions interactives, des cas pratiques, des sessions questions réponses. Au-delà du format, ce sont la diversité et la complémentarité des expertises proposées ainsi que la qualité du contenu qui jouent un rôle déterminant dans le succès du Cerba Vet Collège. Ainsi, de nombreux thèmes ont pu être abordés en 2022, comme les marqueurs cardiaques, les gestes d'urgence en chirurgie, ou les pneumopathies du chien.

DEPUIS SON LANCEMENT EN 2018

.....

+ de 150
webinaires ont
été animés en direct

+ de 30
formateurs

+ de 10 000
vétérinaires ont suivi
ces webinaires

82,14
Le NPS pour les webinaires
en 2022

PROMOUVOIR LA SANTÉ ET LA QUALITÉ DE VIE AU TRAVAIL

Soucieux du bien-être
de nos collaborateurs, nous travaillons
à l'amélioration continue
des conditions de travail au sein
de nos différents sites.

Nos indicateurs (Groupe)

6,2 %
taux d'absentéisme

12,8 %
turnover volontaire

11,4
taux de fréquence
des accidents du travail¹

0,67
taux de gravité des accidents
du travail²

1. Le taux de fréquence rend compte du nombre d'accidents de travail par rapport au nombre d'heures travaillées

2. Le taux de gravité rend compte de la durée de l'arrêt de travail lié à l'accident, en mesurant le nombre de jours perdus par rapport au nombre d'heures travaillées

LA SANTÉ-SÉCURITÉ : UNE PRIORITÉ

En tant que groupe dont la mission est de faire progresser la santé, la sécurité sur le lieu de travail revêt une importance particulière pour Cerba HealthCare, notamment pour nos employés travaillant dans des environnements de laboratoire et de plateau technique. **Ainsi, au-delà des actions menées pour éviter tout risque lié à la manipulation de produits chimiques, le Groupe agit pour garantir la santé et la sécurité des équipes dans l'exercice de leur métier.**

En 2022, suite aux différentes acquisitions réalisées, l'accent a été mis sur l'harmonisation des politiques santé-sécurité et des dispositions de prévention mises en place entre les territoires. Le réseau des référents HSE se structure, avec des référents HSE présents dans toutes les entités du réseau France.

La santé des collaborateurs passe également par la prévention des risques psychosociaux (RPS). En France, une formation en ligne dédiée à la prévention des RPS existe depuis 2021 et fait partie du parcours de formation des managers. Elle permet de sensibiliser cette population clé, et de leur donner des outils pour instaurer une démarche de prévention et favoriser les bonnes pratiques au quotidien. Au niveau local, plusieurs territoires ont mené des enquêtes sur les RPS en 2022, et construisent les plans d'actions associés.



Le Groupe nommé dans le palmarès des **Meilleurs** **Employeurs du** **magazine Capital**

Cerba HealthCare fait partie des 500 meilleurs employeurs de France en 2023, et occupe la 22^e position sur un total de 76 entreprises analysées dans le secteur « Santé et pharmacie ».

Ce sondage mesure la satisfaction des salariés français vis-à-vis de leur employeur, mais aussi de ceux qu'ils pourraient connaître dans leur secteur d'activité.



Depuis la pandémie de COVID-19, qui a particulièrement affecté le quotidien de nos équipes en contact direct avec les patients, nous avons mis en place de nouvelles mesures pour assurer la gestion de crise et son impact sur nos collaborateurs. À titre d'exemple, une assistance psychologique est proposée à l'ensemble des collaborateurs français et leur famille, accessible pour des motifs professionnels comme personnels.

FAVORISER LA QUALITE DE VIE AU TRAVAIL

Soucieux de préserver l'équilibre vie personnelle et vie professionnelle, le Groupe a proposé un dispositif de télétravail qui s'adapte aux spécificités des métiers et entités. Le Groupe insiste également sur la nécessité de respecter les horaires de travail de chacun, avec notamment un rappel au droit à la déconnexion.

Des modules de formation dédiés à la santé mentale, au rapport au stress ou au bien-être en télétravail sont disponibles sur la plateforme e-learning.

Enfin, des plans d'actions locaux, coordonnés par les équipes RH, sont mis en place aux bornes du Groupe.

Le Groupe labellisé **Happy Trainees**

Pour la 2^e année consécutive, nos stagiaires et alternants ont décerné à Cerba HealthCare le label HappyIndex® Trainees, qui vient récompenser l'investissement des tuteurs qui les accompagnent au quotidien.

DÉVELOPPER LA PARITÉ ET L'ÉGALITÉ DES CHANCES

Persuadé que la diversité est une source de richesse et de créativité, le Groupe s'engage naturellement pour la féminisation des équipes dirigeantes et l'égalité des chances.

NOTRE ENGAGEMENT POUR LA PARITÉ ENTRE LES FEMMES ET LES HOMMES

L'**index de l'égalité femmes-hommes** sur l'année 2022 au niveau des différentes sociétés françaises a été publié au 1^{er} mars 2023. Cet index, prévu par la Loi n° 2018-771 pour la liberté de choisir son avenir professionnel du 5 septembre 2018 et applicable aux entreprises en France de plus de 50 salariés, repose sur l'évaluation de cinq indicateurs, ou quatre pour les entreprises de 50 à 250 salariés, permettant de mesurer où se situe l'entreprise sur le plan de l'égalité professionnelle.

Nos entités en France ont obtenu en moyenne **la note de 83 points sur 100**, comme en 2021. Les sociétés utilisent cet index au niveau local pour identifier leurs axes de progression et améliorer leurs pratiques.

« Le Groupe a pris l'engagement d'atteindre 45% de femmes en 2028 parmi les 210 membres de comités de direction des différentes filiales du Groupe. Cet objectif s'accompagne de consignes de recrutement pour identifier des talents féminins et s'assurer de leur présence en short-list. ».

CONTRIBUER À L'INCLUSION DE TOUS

Cerba HealthCare s'engage à **favoriser et accompagner l'insertion professionnelle des personnes en situation de handicap**. Ainsi, en 2023, un e-learning dédié à cet enjeu est mis à disposition de tous les collaborateurs du Groupe.

Depuis 2021, un module e-learning « Recruter sans discriminer » est inclus dans le parcours de formation des managers.



Nos indicateurs relatifs à la parité

74 %

de femmes dans l'effectif total
(Groupe)

39 %

de femmes au sein
de la population Codir

61 %

de femmes parmi les managers
(Groupe)

83/100

index de l'égalité professionnelle
entre les femmes et les hommes
(France)

2,8 %

de collaborateurs en situation
de handicap (Groupe)



Cerba Lancet Africa : égalité des chances et communautés

Chez Cerba Lancet Africa, un comité d'égalité des chances traite des enjeux de représentation des différentes communautés, ethnies, tribus, genres et générations. Un membre de ce comité est présent à chaque nouveau recrutement pour garantir l'intégrité du processus. Une ligne d'alerte a aussi été mise en place pour relever les éventuels cas de discrimination et éviter la pratique de favoritisme communautaire.



4.

RÉDUIRE L'IMPACT ENVIRONNEMENTAL DE NOS ACTIVITÉS



« Si la première de nos responsabilités est de contribuer à la santé de tous, nous avons également conscience de la nécessité d'oeuvrer pour la préservation de la planète et faisons évoluer nos activités dans ce sens. »

Oussama Kiti, directeur des opérations Groupe



PRÉSERVER LE CLIMAT

Face à l'urgence climatique, le Groupe s'engage à respecter la trajectoire carbone définie par l'Accord de Paris sur le Climat.

DES OBJECTIFS CARBONE VALIDÉS PAR LE SBTi

Le Groupe s'est donné un cadre de responsabilité climatique très exigeant : **s'aligner, suivant la méthodologie de référence SBTi*, à l'Accord de Paris sur le Climat**. Les objectifs associés, validés par le SBTi, visent à inscrire l'entreprise dans une trajectoire contribuant à limiter le réchauffement climatique à 2°C (voire 1,5°C). Ces objectifs portent sur nos émissions les plus directes (scopes 1 et 2 pour le gaz, carburant et électricité), mais aussi sur nos émissions indirectes (scope 3), notamment liées à nos achats de production.

* Pour en savoir plus sur l'initiative Science Based Targets : <https://sciencebasedtargets.org/>

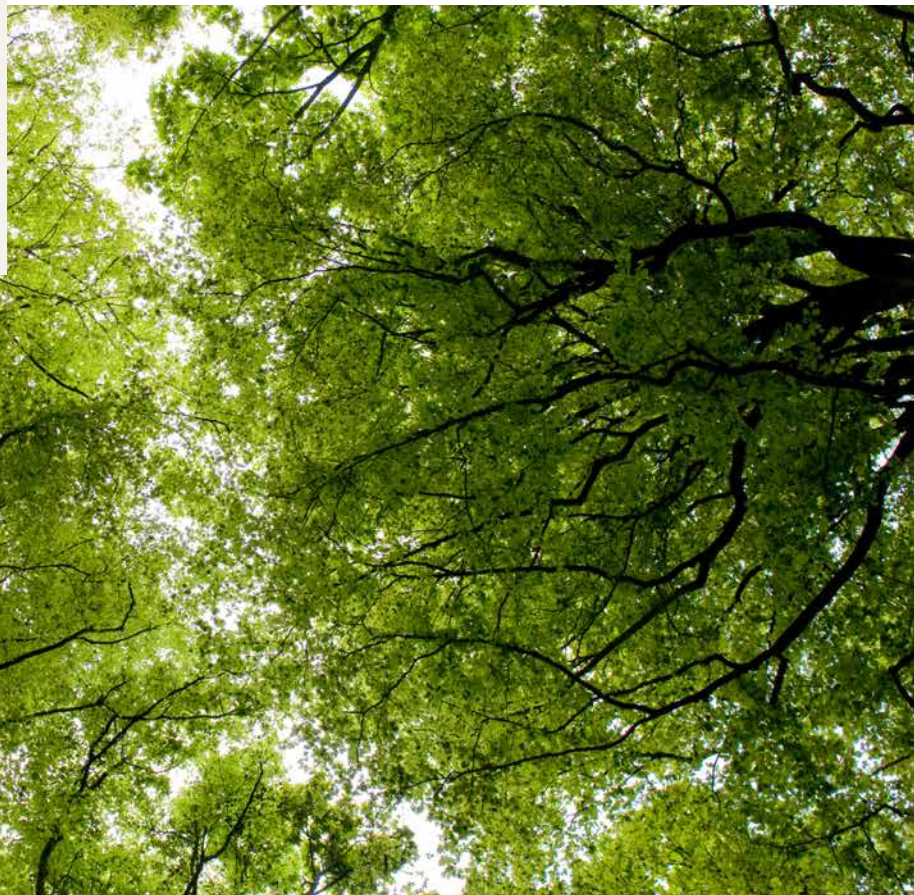


SCIENCE
BASED
TARGETS

Nos objectifs SBTi

- Réduction de **42 %** des émissions de CO₂ sur les scopes 1 et 2 entre 2022 et 2030,
- Réduction de **25 %** des émissions de CO₂ sur le scope 3 entre 2022 et 2030.

Ces objectifs impliquent une transformation importante de nos pratiques.



Les 5 enjeux clés de notre feuille de route environnementale

En 2022, une feuille de route environnementale a été définie pour répondre à notre objectif carbone et réduire l'impact environnemental de nos activités, suivant 5 grands enjeux :



Verdir et optimiser les **consommations d'énergie**



Verdir et optimiser les **transports**



Optimiser les **consommations** et lutter contre le gaspillage



Réduire et recycler les **déchets**



Réduire les impacts sur **l'eau**

Le réseau vert

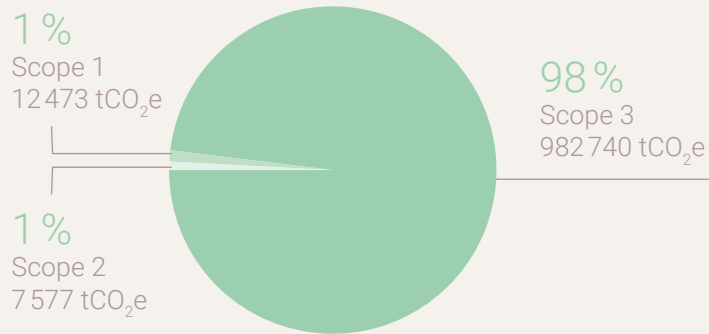
Afin de traduire cette feuille de route environnementale en actions concrètes dans les territoires, le groupe a formé un « Réseau Vert », composé des 200 collaborateurs ayant par leur métier une action sur l'environnement.

Ces acteurs clés de la stratégie environnementale du Groupe vont bénéficier en 2023 d'un **plan de formation sur-mesure** pour avoir toutes les clés de compréhension et d'action.



Bilan Carbone Groupe 2022

Total: 1 002 789 tCO₂e



Si la première des responsabilités du Groupe est d'agir sur ses émissions les plus directes (scopes 1 et 2, recouvrant le gaz, le carburant, les fluides frigorigènes et l'électricité), ce sont bien les émissions indirectes qui pèsent le plus sur le bilan carbone (98 %).

	2021	2022	Évolution
Nombre de sites*	793	1316	+ 66 %
Émissions de tCO₂e	689 105	1 002 789	+ 46 %
Scope 1	7 730	12 473	+ 61 %
Scope 2	4 091	7 577	+ 85 %
Scope 3	677 284	982 740	+ 45 %
Émissions de tCO₂e par million d'euros de chiffre d'affaires, à périmètre constant	408,3	408,6	+ 0,1 %

* Laboratoires, plateaux techniques, bureaux, etc.

La hausse de 46 % du bilan carbone est liée à l'important élargissement du périmètre du Groupe². Rapporté au chiffre d'affaires, le bilan carbone est stable (+ 0,1 % entre 2021 et 2022).

2. Ont été intégrés au périmètre du bilan carbone en 2022 de nouveaux sites italiens, français et néerlandais



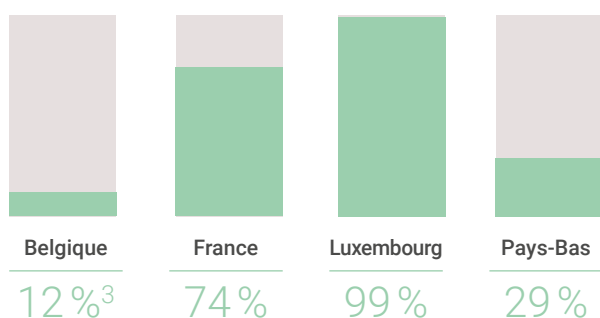
L'ÉNERGIE DES SITES

Pour réduire l'empreinte carbone liée à l'énergie des sites, 2 leviers sont à activer : le recours aux énergies renouvelables et la réduction des consommations.

RECOURIR AUX ENERGIES RENEUVELABLES

En 2022, 50,9 % de l'électricité achetée par le Groupe est d'origine renouvelable, avec 47 % liés aux contrats verts mis en place avec les fournisseurs locaux d'électricité, et 4 % liés à l'achat de certificats de garantie d'origine au niveau du Groupe.

Pourcentage d'approvisionnement en électricité d'origine renouvelable



OPTIMISER NOS CONSOMMATIONS ÉNERGETIQUES

Sur cet enjeu, les principaux leviers sont la sensibilisation des collaborateurs aux bons gestes de sobriété, et les investissements en équipements moins énergivores. Ces efforts, dans un contexte d'hiver doux, ont permis de baisser notre consommation de 12,7 % en 2022.

Nos consommations d'électricité en intensité

2021	2022	% d'évolution
178,7Kwh/m2	156,0 Kwh/m2	-12,7 % Kwh/m2

3. La Belgique étant passée à un approvisionnement en électricité d'origine renouvelable au 1^{er} novembre 2022 pour 13 de ses 17 sites, ce pourcentage sera en hausse en 2023.

La démarche globale menée par le Belux

« Une cartographie minutieuse de nos flux d'énergie et de l'état de nos installations nous a permis de mettre en oeuvre un plan d'actions visant à corriger les sur-consommations.

Au quotidien, nos équipes Facility sont mobilisées pour sensibiliser les collaborateurs aux bons gestes de sobriété.

Par ailleurs, nous sommes fiers d'être passés à une électricité 100% renouvelable pour nos sites gérés en direct. Nous avons également amorcé le verdissement de notre flotte.

Toutes ces actions s'inscrivent dans une feuille de route environnementale plus globale visant à rendre notre modèle plus durable. »

Oswald Sanitate, directeur des opérations pour la Belgique et le Luxembourg

RÉDUIRE L'IMPACT DE NOS TRANSPORTS

Les transports représentent la part la plus importante de nos émissions directes (scopes 1 et 2) : réduire leur impact est un enjeu clé.

LES TRANSPORTS D'ÉCHANTILLONS

Chaque jour, des milliers d'échantillons transitent entre nos sites de prélèvement (laboratoires de proximité, à domicile...) et nos plateformes techniques. Pour limiter l'impact de ces transports sur la qualité de l'air et le réchauffement climatique, le Groupe concentre ses efforts sur plusieurs leviers, en cours de déploiement en 2023 : **optimisation des tournées, formation des coursiers à l'écoconduite et électrification de la flotte.**



Médaille d'argent Ecovadis pour Viroclinics-DDL

Confirmant l'efficacité de son engagement environnemental, Viroclinics-DDL a une seconde fois obtenu une médaille d'argent Ecovadis, plaçant cette entité du Groupe parmi les 25 % des entreprises les plus performantes.

Viroclinics-DDL a par ailleurs formé toutes ses équipes et intégré une présentation de la stratégie RSE dans les parcours d'intégration des nouvelles recrues.



RÉDUIRE NOS CONSOMMATIONS

Dans un contexte de crise climatique et énergétique, le Groupe a sensibilisé l'ensemble de ses collaborateurs à l'importance des éco-gestes au quotidien.

En 2022, 69%
du papier utilisé
par Cerba HealthCare
est certifié FSC/PEFC
ou recyclé.



ENSEMBLE, RÉDUISONS NOS CONSOMMATIONS PAPIER

LES BONS GESTES DE CHACUN

Favorisons les **résultats par internet** pour les patients et prescripteurs

Limitons nos impressions : moins d'imprimantes, paramétrage recto-verso et N&B par défaut

LE GROUPE S'ENGAGE

À dématérialiser les processus (prescription connectée, feuille de prélèvement digitalisée, compte-rendu par internet, factures, relances)



ENSEMBLE, RÉDUISONS LA CONSOMMATION D'ÉNERGIE

LES BONS GESTES DE CHACUN

Éteignons les lumières inutiles

Limitons le chauffage (Th. 19 °C) **et la climatisation** (Th. 25 °C) (consigne à adapter selon les contraintes)

Favorisons la mobilité douce (vélo, transports en commun, train, covoiturage..)

Préférons les escaliers à l'ascenseur

Réduisons nos déplacements (préférons la visio pour des réunions < 2h)

Limitons le stockage et l'envoi de mails

LE GROUPE S'ENGAGE

À s'approvisionner **en énergie renouvelable**

À optimiser et **verdir ses transports logistiques**

À déployer **un plan mobilité**

À optimiser **l'efficacité énergétique** de ses équipements



ENSEMBLE, AGISSONS SUR NOS DÉCHETS

LES BONS GESTES DE CHACUN

Respectons les consignes de tri et réduisons au maximum le volume DASRI non recyclable

Ayons le réflexe « anti-gaspi » sur toutes nos consommations, eau, nourriture, consommables, ...

LE GROUPE S'ENGAGE

À fournir des bacs de tri dans tous ses sites

À optimiser ses achats de consommables



LA GESTION DES DÉCHETS

Nos activités génèrent d'importantes quantités de déchets, dont une grande partie n'est pas recyclable. Leur gestion a une place centrale dans la feuille de route environnementale du Groupe.

Le fut carton : une alternative intéressante

Avec la mise en place de futs en carton pour DASRI solides non coupants, de GRV (Grand Récipient pour Vrac) et une campagne de sensibilisation au tri, le laboratoire Cerba a significativement réduit l'impact des futs plastiques (incinérés) et **diminué l'utilisation de DASRI, diminuant ainsi de 18,5% le poids de déchets contaminés générés entre 2021 et 2022.**

Les activités de Cerba HealthCare engendrent d'importantes quantités de déchets d'activité de soins à risques infectieux (DASRI). Il s'agit principalement de déchets d'équipements et d'emballages à usage unique (draps d'examen, emballages, seringues, tubes, blouses, etc.), et doivent être confiés à des prestataires accrédités chargés de leur incinération.

Nos actions se concentrent principalement sur le tri des déchets, afin d'éviter que des déchets banals ou d'autres types de déchets soient mélangés avec des DASRI et ne puissent être recyclés. Dans cette optique, nous sensibilisons et formons nos collaborateurs aux bonnes pratiques.



RÉDUIRE LA CONSOMMATION ET LA POLLUTION DE L'EAU

Très utilisée dans notre activité, l'eau doit être économisée et ses rejets maîtrisés.

Composante essentielle de nos procédés d'analyses, l'eau est utilisée dans nos laboratoires pour garantir nos besoins opérationnels. Nous consommons à la fois de l'eau potable en quantité et, dans le respect des normes de qualité et de sécurité, de l'eau osmosée pour assurer le bon fonctionnement des automates sur nos plateaux.

Nos rejets dans le réseau des eaux usées sont soumis à une réglementation différenciée selon le pays d'implantation. En France, nous sommes soumis à des contrôles aléatoires de la Direction Régionale de l'Environnement, de l'Aménagement et du Logement (DREAL) sur les quantités de substances chimiques rejetées dans l'eau.

Pour prévenir le risque de rejet de substances chimiques dans l'environnement, nous travaillons à la mise en place d'un pilotage de notre consommation d'eau affiné par typologie d'usages au sein

de nos différentes entités. Les filtres appliqués sur nos automates nous permettent d'éviter les rejets de liquide traité dans le réseau. Ceux-ci sont entretenus et revus régulièrement dans le cadre du programme de maintenance de nos équipements.

Nous travaillons également à moderniser nos processus de traitement des eaux usées. Le laboratoire Cerba va notamment équiper, en 2024, leur nouveau plateau technique d'une station de neutralisation à l'ozone, garantissant l'absence d'utilisation de sous-produits chimiques.

En Afrique, nous répondons aux réglementations locales en utilisant un système dédié de traitement des eaux contaminées organisé en flux séparés. Concrètement, les déchets liquides contaminés sont soit traités par une société extérieure habilitée, soit font l'objet d'un traitement chimique avec un contrôle interne régulier.



5.

PROMOUVOIR UNE ÉTHIQUE DES AFFAIRES EXEMPLAIRE



« Cerba HealthCare se doit d'être exemplaire dans ses pratiques d'éthique des affaires. Cela passe notamment par une bonne gestion des données personnelles des patients et des salariés, la prévention de toute forme de corruption et la vigilance sur ses risques dans ses opérations propres et sa chaîne d'approvisionnement. »

Géraldine Perez-Lecomte, directrice juridique Groupe



PROTÉGER LES DONNÉES PERSONNELLES DES PATIENTS ET DES COLLABORATEURS

Conscients de la sensibilité des données de santé que nous traitons au quotidien, nous avons mis en place des procédures strictes de contrôle et de protection de ces informations.

LE TRAITEMENT DES DONNÉES PERSONNELLES, UN ENJEU INHÉRENT À L'ACTIVITÉ DE CERBA HEALTHCARE

En tant qu'acteur de santé, Cerba HealthCare est soumis à des obligations réglementaires strictes en matière de traitement des données et notamment des données de santé.

La majorité des pays dans lesquels Cerba HealthCare opère a adopté des réglementations relatives aux données personnelles. Ainsi, le Règlement Général sur la Protection des Données (RGPD) s'applique dans tous les pays de l'Union européenne. En France, il est complété par la loi n°78-17 du 6 janvier 1978, dite « Loi Informatique et Libertés » qui renforce les règles applicables aux traitements de données de santé. En Afrique du Sud, où se trouve le siège du réseau de Laboratoires Cerba Lancet Africa, c'est le « Protection of Personal Information Act » (POPIA) qui s'applique, lui-même aligné sur la réglementation européenne.

UNE SOLIDE GOUVERNANCE À TOUS LES ÉCHELONS DU GROUPE

La protection des données personnelles est placée sous la responsabilité d'un réseau de « Data Protection Officers » (DPO) répartis au sein du Groupe. Ainsi, un DPO a été nommé pour chaque pays de l'Union européenne dans lequel le Groupe est présent et déclaré auprès de l'autorité locale compétente.

En France, un Référent à la Protection des Données (RPD) a été désigné dans chaque entité opérationnelle. Ce réseau de RPD vient en soutien du DPO France dans son travail de conformité.

Une étroite collaboration est également mise en place entre la Direction juridique, les DPO et les RPD du Groupe.

Enfin, un comité d'audit se réunit tous les trimestres pour faire le point sur la mise en œuvre des actions définies, et communique les avancées au Conseil d'Administration.

« La protection des données personnelles de nos patients et de nos employés représente l'une de nos priorités, pour lesquelles nos équipes sont engagées au quotidien »

Merryl Durrenbach, directrice de l'audit interne et DPO Groupe



UNE MISE EN CONFORMITÉ PROGRESSIVE AVEC LES DIFFÉRENTES RÉGLEMENTATIONS

Dans le cadre de sa mise en conformité avec le RGPD, les entités européennes du Groupe ont établi la liste des typologies de données qu'elles traitent. Sur cette base, elles ont dressé leurs registres des activités de traitements et établi les « Privacy Impact Assessment » (PIA) nécessaires. Le même travail a été réalisé dans la quasi-totalité des entités africaines du Groupe.

Le Groupe accompagne ses filiales dans l'évaluation des procédures de mise en conformité aux réglementations applicables aux données personnelles ainsi que dans l'identification de plans de contrôles. À titre d'exemple, une « boîte à outils » relative aux traitements des données personnelles a été réalisée et diffusée auprès des DPO du Groupe et, en France, des RPD. Cette boîte à outils réunit l'ensemble des procédures et politiques établies par le Groupe aux fins d'assurer sa conformité à la réglementation. L'ensemble des DPO du Groupe et en France, des RPD, sont régulièrement formés sur les sujets de protection des données personnelles.

En cas d'acquisition d'une nouvelle entité, les équipes sont particulièrement attentives à la mise en conformité des traitements réalisés par celle-ci, avec les procédures et les politiques édictées par le Groupe. Pour ces nouvelles entités, des audits d'évaluation de la conformité RGPD sont systématiquement effectués, et des plans d'actions sont ensuite élaborés pour être en ligne avec les standards du Groupe.

Nos indicateurs sur la protection des données personnelles

68 %

de collaborateurs du Groupe ont été formés et sensibilisés au RGPD (Europe)*

100 %

de DPO et RPD formés (Europe)

* Une nouvelle formation ayant été déployée, le périmètre de l'indicateur couvre en 2022 la France et le Luxembourg.

POURUIVRE LES ACTIONS DE CONFORMITÉ

En 2022, nous avons déployé un **parcours de formation** composé de modules d'e-learning adaptés selon les rôles et responsabilités de chacun, traduit en néerlandais, anglais, portugais et italien.

Les mentions d'information à l'attention de nos patients ont été uniformisées au sein de nos laboratoires de biologie médicale français. Cette même démarche est en cours au sein de l'ensemble de nos entités européennes et/ ou nouvellement acquises.

PRÉVENIR LES RISQUES DE CORRUPTION

En accord avec la réglementation comme avec ses valeurs fondatrices, Cerba HealthCare entend s'engager fermement pour que ses activités soient exercées de manière éthique et avec la plus grande intégrité et probité au sein de l'ensemble de ses entités.

RESPECTER LES DIRECTIVES EN MATIÈRE DE PRÉVENTION DE LA CORRUPTION

Dans un contexte où la lutte contre la corruption et le trafic d'influence font l'objet d'une attention croissante à travers le monde, et afin de répondre aux obligations réglementaires locales (notamment en France, la loi Sapin 2), Cerba HealthCare a développé un programme de prévention de la corruption sur l'ensemble du périmètre du Groupe. Ce programme est encadré par une Charte éthique et de conduite des affaires et s'accompagne du lancement de la nouvelle procédure d'alerte. **Tout collaborateur peut ainsi faire part d'une préoccupation ou signaler un comportement contraire à l'éthique** constaté au sein du Groupe via la nouvelle plateforme sécurisée, en plus de ses contacts directs et hiérarchiques. Ces mesures nécessaires propres à prévenir les risques s'accompagnent d'un renforcement des sanctions applicables.

FORMALISER DES POLITIQUES COMMUNES À L'ENSEMBLE DU GROUPE

La Charte éthique et de conduite des affaires et les Politiques qui y sont annexées, sont intégrées au sein des Règlements intérieurs de toutes nos entités qui en disposent. Elles portent sur les sujets suivants : anti-corruption, conflits d'intérêts, cadeaux, divertissements et invitations, procédure d'alerte professionnelle, procédure d'approbation des tiers.

Ces documents définissent les engagements du Groupe en matière de lutte contre la corruption et le trafic d'influence et les attentes que nous avons en la matière, vis-à-vis de nos collaborateurs et des tiers avec qui nous collaborons..

SENSIBILISER ET MOBILISER TOUTES NOS ÉQUIPES

Notre démarche qui a été définie et lancée en 2022 s'étend progressivement au cours de l'année 2023, à toutes les entités de notre Groupe. Elle s'articule autour des champs d'actions prioritaires suivants :

- La cartographie des risques liés à la corruption (Europe en 2022, Afrique en 2023) ;
- Le déploiement de la Charte éthique et de conduite des affaires et des Politiques qui y sont associées, auprès de tous nos collaborateurs et dans plusieurs langues ;
- Un programme de formation de nos collaborateurs sur les sujets de lutte contre la corruption, sous la forme de modules e-learning ;
- La mise en œuvre d'une plateforme digitale sécurisée, accessible à l'ensemble de nos collaborateurs, destinée à permettre :
 - l'accès à l'ensemble de la documentation du programme ;
 - l'accès aux modules de formation ;
 - la gestion des déclarations des conflits d'intérêts et des cadeaux reçus ou offerts ;
 - la mise en œuvre de la procédure d'alerte professionnelle ;
 - la mise en œuvre de la procédure d'évaluation des tiers.

À la fin du premier trimestre 2023, **notre programme de conformité anti-corruption a touché plus de 9 000 collaborateurs.**



PRÉVENIR LES RISQUES PORTÉS PAR DES TIERS

En 2022 et 2023, les risques de santé-sécurité, de droits humains et environnementaux ont été évalués au niveau des opérations du Groupe et de ses fournisseurs principaux.

Les principaux risques issus de la cartographie réalisée dans le cadre de la loi sur le devoir de vigilance sont :

- **Les enjeux humains** tels que les accidents du travail, les discriminations et les risques psychosociaux.
 - **Les enjeux environnementaux** tels que la contribution au réchauffement climatique, la pression sur les ressources en eau et la gestion des déchets.
- Cette première étape indispensable nous permet de définir plusieurs chantiers pour réduire ces risques, avec notamment :
- La mise en place d'une gouvernance associée au suivi du plan de vigilance du Groupe, via la création du comité éthique,
 - Le déploiement de la stratégie RSE dans toutes les entités,
 - Le pilotage de nouveaux indicateurs environnementaux (objectifs de décarbonation, gestion des déchets...) et sociaux (accidents du travail),
 - La création d'une charte RSE pour nos fournisseurs,
 - La définition d'un protocole de due-diligence RSE dans le cadre des nouvelles acquisitions,
 - La formation des équipes concernées aux achats responsables,
 - La mise à disposition du mécanisme d'alerte auprès de tous les collaborateurs du groupe (2023) et de ses fournisseurs (2024).

Contacts

Direction de la communication
emmanuelle.saby@cerbahealthcare.com

Direction de la RSE
valeria.maio@cerbahealthcare.com

www.cerbahealthcare.com